



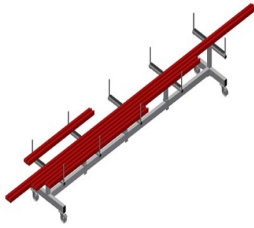
### **PLW4000**

#### Profiltransportwagen

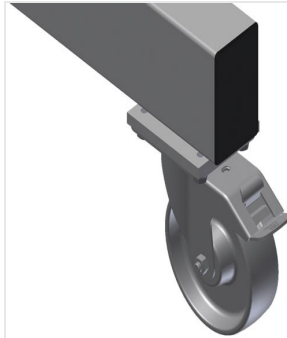


Wagen für das Lagern und den Transport von Profilen

- Stabile Stahlkonstruktion
- Wagen für Transport und Lagerung von Profilstäben vor und nach dem Zusägen
- Schneller Zugriff durch übersichtliche Lagerung
- Idealer Transport für den Fassadenbau
- Der Wagen kann auch als mobiles Zwischenlager genutzt werden, z.B. vor einer Doppelgehrungssäge oder vor einem Bearbeitungszentrum
- Verschiebbare Profilaufgearme
- Profilaufgabe mit Gummibelag
- Vier Lenkrollen, davon zwei mit Feststellbremse

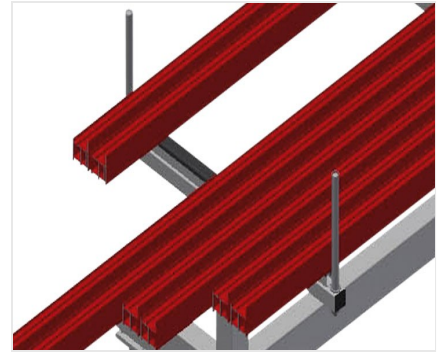


### Profiltransportwagen PLW 4000



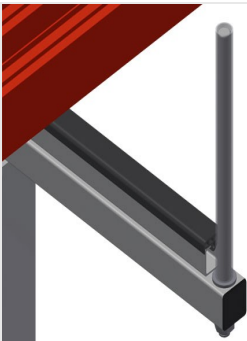
### Lenkrollen

Vier Lenkrollen, davon zwei mit Feststellbremse, bieten hohe Beweglichkeit und leichte, sichere Handhabung



### Auflagefläche

Auflagefläche mit Gummiprofil belegt, schützt das Profil vor Beschädigungen



### Begrenzer mit Kunststoffschutz

Vertikale Begrenzer mit Kunststoffschutz überzogen, schützt das Profil vor Beschädigungen und verhindert das Abrutschen



### Profilaufgabe

Profilaufgabe verschiebbar





### PLW 4000 / PROFILTRANSPORTWAGEN

---

- Länge 4.000 mm
- Breite 800 mm
- Höhe 900 mm
- Breite der Auflagearme 750 mm
- Höhe der Begrenzer 270 mm
- Gewicht 100 kg
- Tragkraft 600 kg
- Laufrollendurchmesser 125 mm