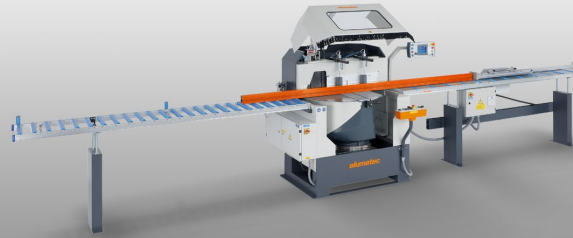




### **MGS245/00**

Gehrungssägen Für  
Gehrungsschnitte



Die Maschine für den Sonderbau

- Das bewährte elumatec-Prinzip „Sägen von unten“:
- Freie Tischfläche ermöglicht optimale Beschickung und Entnahme der Profile
- Die patentierte Sägearmaufhängung erzeugt einen Schnittdruck gegen die Werkstückanlage, dadurch sicheres Spannen des Werkstückes
- Automatisch öffnende Schutzhaube
- Dosiersprüheinrichtung
- Serienmäßig mit Sägeblatt
- Schwenkbereich manuell bis 22,5° nach links und rechts mit digitaler Winkelanzeige
- Neigungsbereich 90°-45° pneumatisch  
(Zwischenwinkel mit Revolveranschlag und digitaler Anzeige)

#### **GEHRUNGSSÄGE MGS 245/31**

Siehe MGS 245/00, jedoch:

- 3-Achs-PC-Steuerung E 580 für elektronisches Schwenken und Neigen
- Elektronisch gesteuerte Längenverstellung des Anschlag- und Mess-Systems
- 10,4"-Touch-Farbdisplay
- Netzwerkanschluss RJ45, 10/100 MBit
- Längenverstellung 6.000 mm

#### **GEHRUNGSSÄGE MGS 245/30**

Siehe MGS 245/31, jedoch:

- Längenverstellung 4.500 mm

#### **GEHRUNGSSÄGE MGS 245/32**

Siehe MGS 245/31, jedoch:

- Längenverstellung 7.500 mm

#### **Optionen**

- Hydropneumatischer Sägevorschub
- Absauggerät
- Sägeblätter
- Hochleistungsschneidmittel

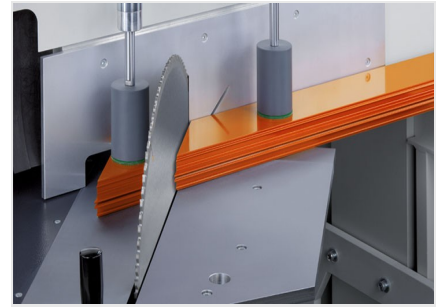


### Gehrungssäge MGS 245/00

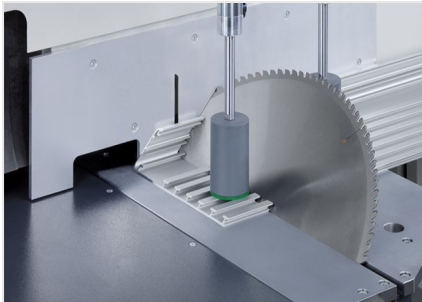
MGS 245/00 + Sonderzubehör



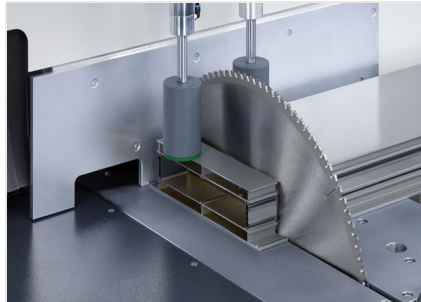
### Gehrungssäge MGS 245/00



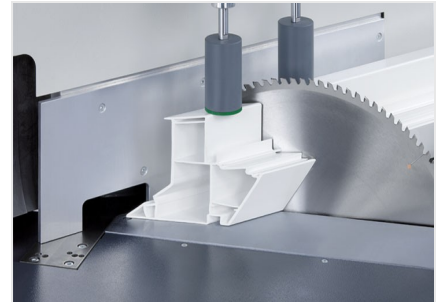
### Gehrungssäge MGS 245/00



### Gehrungssäge MGS 245/00



### Gehrungssäge MGS 245/00



### Gehrungssäge MGS 245/00



**Gehrungssäge MGS  
245/00**

Schnittdiagramm MGS 245/00





### MGS 245/00 / GEHRUNGSSÄGEN FÜR GEHRUNGSSCHNITTE

---

- Schwenkbereich manuell, 22,5° nach links und rechts mit Digitalanzeige E 111
- Neigungsbereich pneumatisch von 90° bis 45° mit digitaler Anzeige
- Schnittbereich siehe Schnittdiagramm
- Sägeblattdurchmesser 550 mm
- Sägeblattdrehzahl 2.250 1/min.
- Elektrischer Anschluss 230/400 V, 3~, 50 Hz
- Leistungsabgabe 4 kW
- Druckluftanschluss 7 bar
- Luftverbrauch je Arbeitstakt 20 l ohne Sprühen, 32 l mit Sprühen
- Länge 1.900 mm, Tiefe 1.550 mm, Höhe 2.100 mm, Gewicht 1.150 kg