



FAZ2800/60

Flügelanschlagzentren

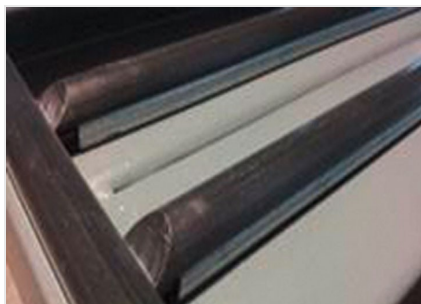


Flügelanschlagzentrum für die Beschlagmontage an Kunststoff-Fensterflügeln

- Ergonomisches Verschrauben der Beschläge in kürzester Zeit
- Flügelanschlagtisch zum Messen und Ablängen von Beschlagteilen
- Optimierung der Flügelbearbeitung durch Zusammenfassung von diversen Arbeitsgängen an einem Arbeitsplatz
- Montagetisch pneumatisch neigbar
- Flügel-, Mess- und Zentriereinrichtung pneumatisch verfahrbar
- Beschlagstanze mit Anschlägen für Griffsitz mittig und konstant
- Zwei Anschlagklötze für unterschiedliche Flügelbreiten
- Schraubeinheit fahrbar mit pneumatischer Höhenverstellung
- Schraubenzuführgerät
- Tischauflage mit Kunststoff-Gleitleisten

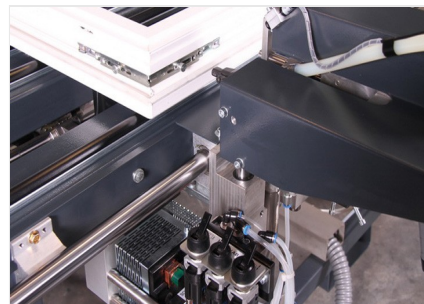


**Flügelanschlagzentrum
FAZ 2800/60**



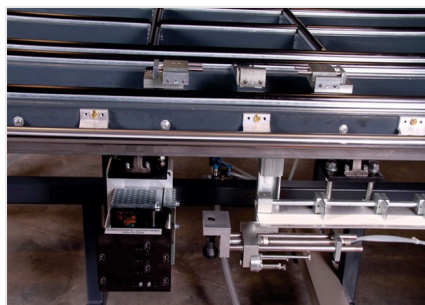
Auflagefläche

Tischauflage mit Kunststoff-Gleitleisten



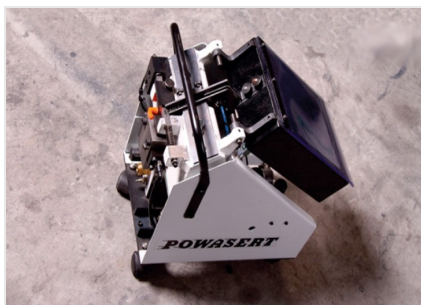
Schraubeinheit

Schraubeinheit fahrbar mit pneumatischer Höhenverstellung



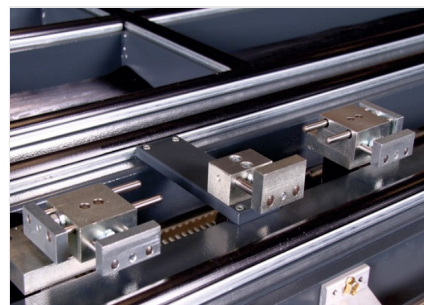
Beschlagstanze

Beschlagstanze mit Anschlägen für Griffsitz mittig und konstant. Beschlagstanze mit offenem Schnittwerkzeug



Schraubenzuführgerät

Vorschubschrauber mit automatischer Schraubenzuführung



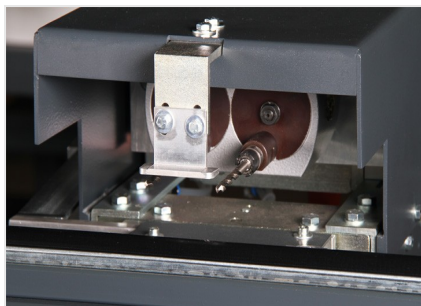
Anschlagklotz

Anschlagklotz für weitere Flügelbreiten



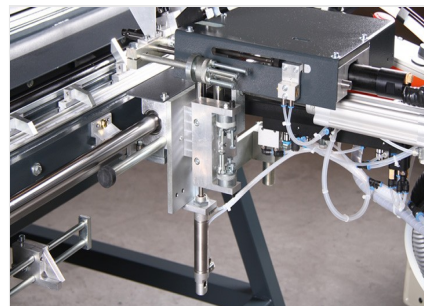
Lasereinheit (Option)

Laser für Schraubposition



Eckbandbohreinheit

Eckbandbohreinheit mit verstellbarem 2-Spindel-Bohrkopf, pneumatischer Höhenverstellung, mit Anschlägen für die Bohrpositionen links und rechts



Schrauber mit Mundstück mit Handeinwurftrichter

Schrauber mit Mundstück mit Handeinwurftrichter für zweite Schraubenlänge



8-fach Höhenverstellung

8-fach Höhenverstellung für unterschiedliche Schraubhöhen



Tischauflage Bürstenleiste



Beschlagregal

Zur übersichtlichen Lagerung der Beschläge am Flügelmontageplatz



- Tischlänge 2.900 mm
- Tischbreite 1.400 mm
- Gesamtlänge 3.400 mm
- Gesamtbreite 2.000 mm
- Gewicht 400 kg
- Tischhöhe einstellbar 850 – 1.000 mm
- Tischneigung ca. 15°
- Flügelinnenmaße ca. 280 – 2.300 mm
- Druckluftanschluss 7 bar
- Luftverbrauch:
 - Schrauber ca. 250 l/min.
 - Spanneinrichtung ca. 35 l/min.
- Schraubenabmessungen:
 - Kopfdurchmesser ca. 5,0 – 9,0 mm
 - Schaftdurchmesser ca. 3,5 – 4,5 mm
 - Länge ca. 10,0 – 35,0 mm
- Elektrischer Anschluss 230 V, 1~, 50 Hz
- Motorleistung 0,5 kW bei 850 1/min.