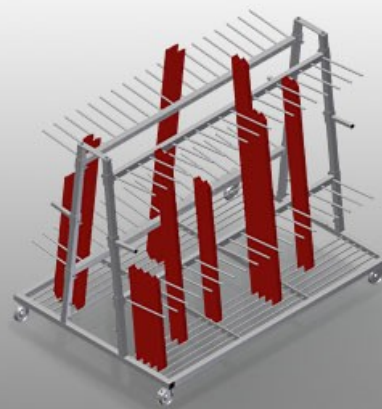




PWS4000

Vozíky pro přepravu
profilů



Vozík na profily pro svislé uložení a přepravu profilů

- Stabilní ocelová konstrukce
- Svislá přeprava profilů
- Vozík na profily s dvoustranným nakládáním
- 18 přihrádek na každé straně
- Snadná nakládka a vykládka
- Dostatečný pro 120 - 160 profilových tyčí
- Rozdělovací část výškově nastavitelná
- Odkládací plocha jako tyčové rastrové dno
- Čtyři říditelná kolečka, z toho dvě se zajišťovací brzdou

Možnosti vybavení

- Plastová ochrana pro PWS 4000



Vozík pro přepravu profilů PWS 4000



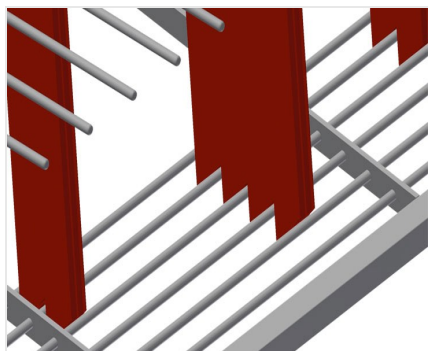
Snadná nakládka a vykládka

Vozík na profily s oboustranným nakládáním



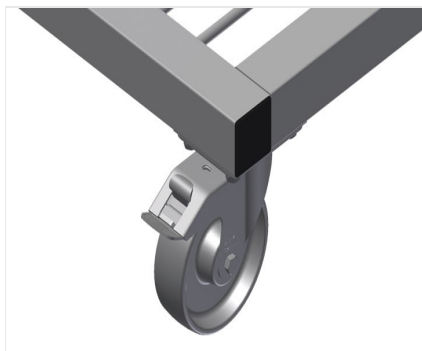
Rozdělovací část

Rozdělovací část výškově nastavitelná, šířka přihrádky 100 mm, hloubka přihrádky 400 mm



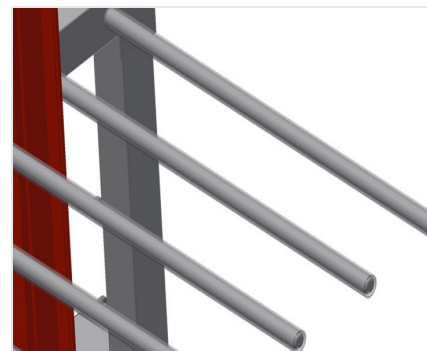
Odkládací plocha

Odkládací plocha jako tyčové rastrové dno



Kolečka

Čtyři kolečka, z toho dvě se zajišťovací brzdou, poskytují vysokou pohyblivost a snadnou, bezpečnou manipulaci



Plastová ochrana

Všechny opěrné plochy jsou vybavené protiskluzovým PVC potahem, tím se zamezí poškození povrchu při ukládání



PWS 4000 / VOZÍKY PRO PŘEPRAVU PROFILŮ

- Délka 2.230 mm
- Šířka 1.560 mm
- Výška 1.850 mm
- Čtyři rozdělovací části 36 přihrádek
- Průměr koleček 125 mm
- Šířka přihrádky 100 mm
- Hloubka přihrádky 400 mm
- Výška odkládací plochy 1.620 mm
- Hmotnost 200 kg
- Nosnost 600 kg