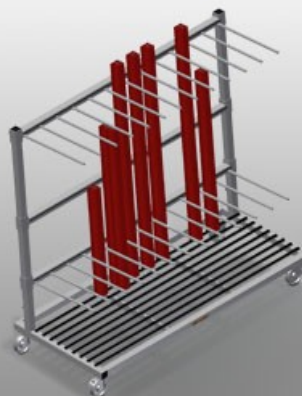




### **PWS1800**

Vozíky pro přepravu  
profilů



Vozík na profily pro svislé uložení a přepravu hliníkových profilů

- Stabilní ocelová konstrukce
- Ideální pro přepravu a prostorově úsporné přechodné skladování profilových přířezů
- Svislá přeprava profilů
- Dostatečný pro 12 - 60 profilových tyčí
- Rozdělovací část výškově nastavitelná
- Dolní opěra s pryžovými lištami
- Rozdělovací část s ochrannou hadicí
- Odkládací plocha na zadní straně s pryžovými lištami
- Čtyři říditelná kolečka, z toho dvě se zajišťovací brzdou

#### **Možnosti vybavení**

- Dodatečná rozdělovací část výškově nastavitelná s plastovou ochranou



### Vozík pro přepravu profilů PWS 1800



### Rozdělovací část s plastovou ochranou

Rozdělovací část výškově nastavitelná. Všechny opěrné plochy jsou potažené protiskluzovým PVC, tím se zamezí poškození povrchu při ukládání



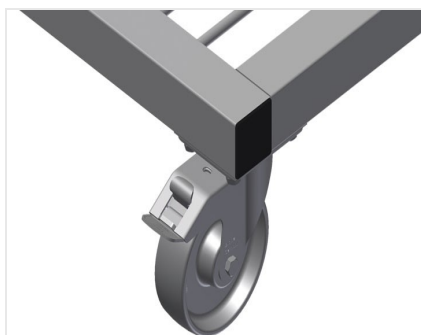
### Odkládací plocha s pryžovou lištou

Odkládací plocha potažená pryžovou lištou chrání profil před poškozením



### Opěra s pryžovou lištou

Dolní opěrná plocha potažená pryžovou lištou chrání profil před poškozením



### Kolečka

Čtyři kolečka, z toho dvě se zajišťovací brzdou, poskytují vysokou pohyblivost a snadnou, bezpečnou manipulaci



### Dodatečná rozdělovací část pro PWS 1800

Dodatečná rozdělovací část výškově nastavitelná, s plastovou ochranou



### PWS 1800 / VOZÍKY PRO PŘEPRAVU PROFILŮ

---

- Délka 1.880 mm
- Šířka 800 mm
- Výška 1.700 mm
- Dvě rozdělovací části
- Dvanáct přihrádek
- Průměr koleček 125 mm
- Šířka přihrádky 120 mm
- Hloubka přihrádky 540 mm
- Výška odkládací plochy 1.500 mm
- Hmotnost 105 kg
- Nosnost 350 kg