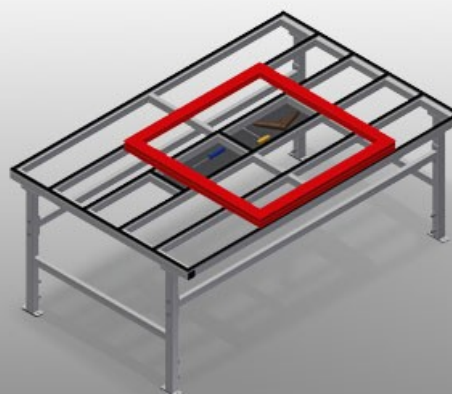




### MST2000

Montážní stoly  
horizontální

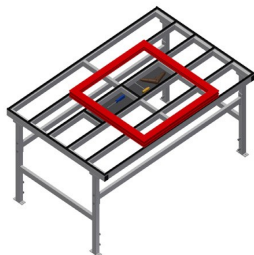


Montážní stůl pro všechny práce s rámy a křídly

- Stabilní ocelová konstrukce
- Montážní stůl pro všechny práce s rámy a křídly
- Vodorovná přeprava ráků
- Odkládací plocha pro odkládání nástrojů a příslušenství
- Výškově nastavitelný
- Podložka na stůl s plastovými kluznými lištami
- Snadná montáž ve stavebnicovém systému

#### Možnosti vybavení

- Na přání lze dodat také s kartáčovými lištami
- Na přání lze dodat také s plstěnými lištami (pro dřevěné elementy)
- Na přání lze dodat také s pryžovými lištami (pro hliníkové elementy)
- Připojení stlačeného vzduchu 4krát

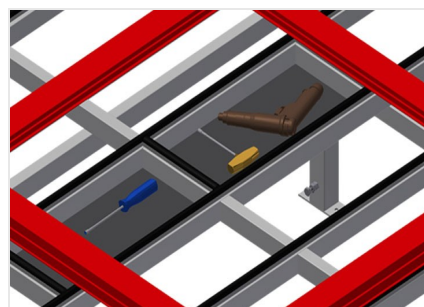


### Posuvný stůl MST 2000



### Opěrná plocha

Podložka na stůl s plastovými kluznými lištami



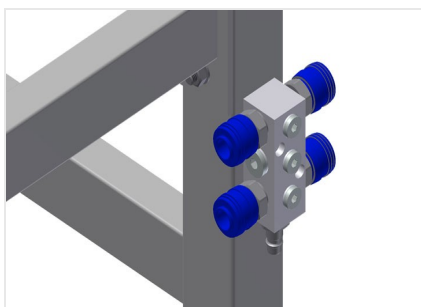
### Odkládací dno

Odkládací dno pro odkládání příslušenství a nástrojů



### Výškové nastavení

Nastavitelná pracovní výška pomocí nastavitelných noh od 850 - 1.000 mm



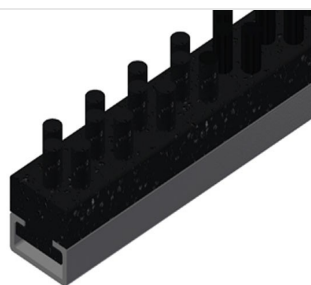
### 4násobná přípojka stlačeného vzduchu

4násobná přípojka stlačeného vzduchu pro připojení pneumatických nástrojů



### Kolečka kpl.

Dvě říditelná kolečka se zastavovacím zařízením, dvě podpůrná kolečka, díky tomu volně pojízdný



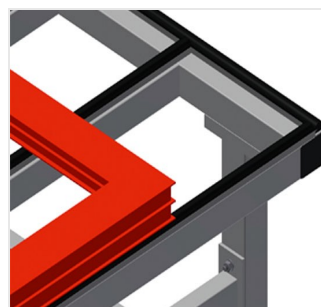
### Kartáčová lišta

Podložka na stůl kartáčová lišta



### Plstěná lišta

Podložka na stůl plstěná profilová lišta



### Pryžové lišty

Podložka na stůl pryžový a plstěný profil



### MST 2000 / MONTÁŽNÍ STOLY HORIZONTÁLNÍ

---

- Délka 2.000 mm
- Výška 850 - 1.000 mm
- Šířka 1.300 mm
- Hmotnost 90 kg