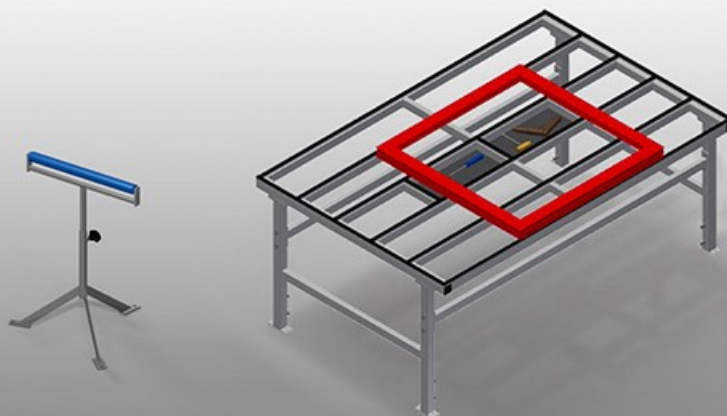




MST

Montážní stoly
horizontální



MST 1000: Stabilní ocelová konstrukce pozinkovaná. Plastové nosné válečky. Nastavitelná výška.

MST 2000 - MST 3000: Montážní stůl pro všechny práce s rámy a křídly. Stabilní ocelová konstrukce. Vodorovná přeprava ráků. Odkládací plocha pro odkládání nástrojů a příslušenství. Výškově nastavitelný. Podložka na stůl s plastovými kluznými lištami. Snadná montáž ve stavebnicovém systému.



Plastové válečky MST 1000

Nosné válečky d = 500 mm



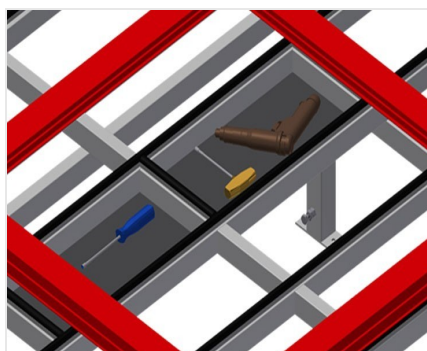
Nastavení výšky MST 1000

Výška nastavitelná od 700 - 1.100 mm



Opěrná plocha MST 2000 / MST 3000

Podložka na stůl s plastovými kluznými lištami



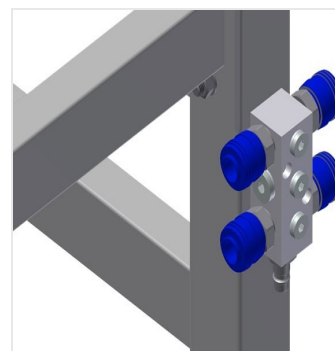
Odkládací dno MST 2000 / MST 3000

Odkládací dno pro odkládání příslušenství a nástrojů



Výškové nastavení MST 2000 / MST 3000

Nastavitelná pracovní výška pomocí nastavitelných noh od 850 - 1.000 mm



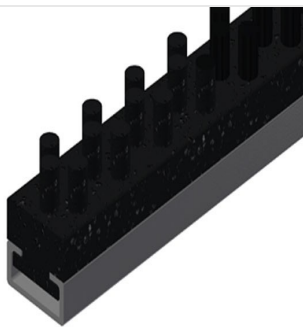
4násobná přípojka stlačeného vzduchu MST 2000 / MST 3000

4násobná přípojka stlačeného vzduchu pro připojení pneumatických nástrojů



Kolečka kpl. MST 2000 / MST 3000

Dvě řiditelná kolečka se zastavovacím zařízením, dvě podpůrná kolečka, díky tomu volně pojízdný



Kartáčová lišta MST 2000 / MST 3000

Podložka na stůl kartáčová lišta



Plstěná lišta MST 2000 / MST 3000

Podložka na stůl plstěná profilová lišta



Pryžové lišty MST 2000 / MST 3000

Podložka na stůl pryžový profil



MST / MONTÁŽNÍ STOLY HORIZONTÁLNÍ

MST 1000

Délka (mm): 550

Průměr nosných válečků (mm): 50

Šířka (mm): 450

Délka nosných válečků (mm): 500

Nastavitelná výška od (mm): 700 ÷ 1.100

Hmotnost (kg): 10

MST 2000 / MST 3000

Délka (mm): 2.000 / 3.000

Výška (mm): 850 ÷ 1.000

Šířka (mm): 1.300

Hmotnost (kg): 90 / 110

Možnosti vybavení MST 2000 / MST 3000

- Na přání lze dodat také s kartáčovými lištami
- Na přání lze dodat také s plstěnými lištami
- Na přání lze dodat také s pryžovými lištami
- Připojení stlačeného vzduchu 4krát